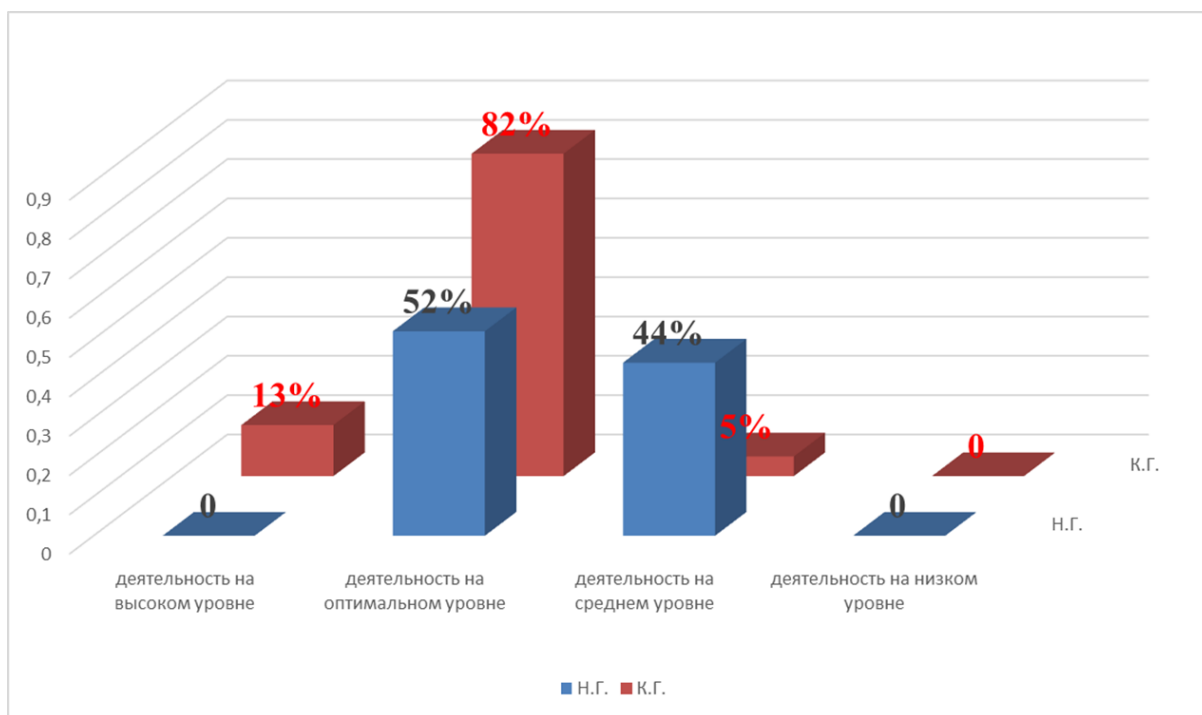


**Мониторинг детского развития  
(конец года)**

Баллы	Физическое развитие	Любознательность, активность	Эмоциональность, отзывчивость	Овладение средствами общения и способами взаимодействия со взрослыми	Способность управлять своим поведением и планировать действия	Способность решать интеллектуальные и личные задачи	Представление о себе, о природном и социальном мире	Овладение предпосылками учебной деятельности
1 балл- большинство компонентов недостаточно развиты	0	1 (4%) / 0	2 (8%) / 0	2 (8%) / 0	2(8%) / 0	2 (8%) / 0	1(4%) / 0	2 (8%) / 0
2 балла- отдельные компоненты не развиты	12 (52%)	11 (48%) / 1 (5%)	10 (44%) / 4 (19%)	9 (40%) / 4 (19%)	13 (57%) / 6 (27%)	11 (48%) / 5 (23%)	8 (35%) / 1 (5%)	11 (48%) / 4 (19%)
3 балла- соответствует возрасту	11 (48%)	11 (48%) / 18 (82%)	11 (48%) / 15 (68%)	12 (52%) / 12 (54%)	8 (35%) / 13 (60%)	10 (44%) / 15 (68%)	14 (61%) / 14 (63%)	10 (44%) / 16 (72%)
4 балла - высокий	0	0 / 3 (13%)	0 / 3 (13%)	0 / 6 (27%)	0 / 3 (13%)	0 / 2 (9%)	0 / 7 (32%)	0 / 2 (9%)



**Мониторинг освоения содержания образовательной программы  
(конец года)**

100% - 22 воспитанника группы

Баллы	Социально-коммуникативное развитие		Физическое развитие		Познавательное развитие		Речевое развитие		Художественно-эстетическое развитие		итог	
	количество	процент	количество	процент	количество	процент	количество	процент	количество	процент	количество	процент
От 3,5 до 4 баллов - деятельность на высоком уровне	0	1 (5%)	0	1 (5%)	0	6 (27%)	0	3 (13%)	0	0	0	3 (13%)
От 2,4 до 3,4 баллов - деятельность на оптимальном уровне	19 (83%)	20 (90%)	14 (61%)	21 (95%)	19 (83%)	15 (68%)	16 (70%)	18 (82%)	20 (87%)	21 (95%)	19 (83%)	18 (82%)
От 1,3 до 2,3 - деятельность на среднем уровне	4 (17%)	1 (5%)	9 (39%)	0	3 (13%)	1 (5%)	6 (26%)	1 (5%)	3 (13%)	1 (5%)	4 (17%)	1 (5%)
Ниже 1,2 балла - деятельность низкого уровня.	0	0	0	0	1 (4%)	0	1 (4%)	0	0	0	0	0

